

売戸建住宅

川口元郷駅

領家3戸建西棟

間取り
4LDK

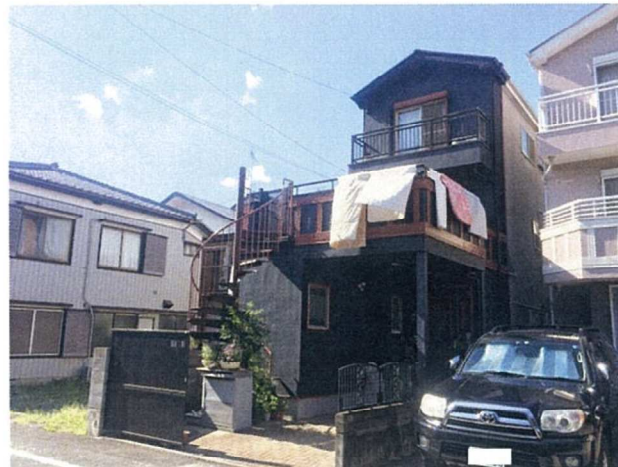
建物面積
107.12㎡

築年月
2000年11月

南東向きで日当たり良好。
増築した広いバルコニーが魅力的

チェックポイント！

主要採光面：南向き、3面採光、二世帯向き、前面棟無、建築確認完了検査済証、追焚機能、トイレ2ヶ所、シャワールーム、システムキッチン、全居室収納、プロパンガス、出窓、上水道、下水道、モニタ付インターホン、ワイドバルコニー



物件種目	売戸建住宅
最寄駅	川口元郷
間取タイプ	4LDK
価格	2,300万円

物件所在地	埼玉県川口市領家3丁目 12-16		
交通	埼玉高速鉄道 川口元郷 徒歩28分		
土地面積	公簿 92.76㎡	私道面積 (共有持分)	なし
	構造・規模	木造 3階建	
建物	面積	107.12㎡	
	間取内訳	和 5.5 洋 6・6.5・10	
土地権利	所有権	地目	宅地
都市計画	市街化区域	用途地域	準工業
建ぺい率	60%	容積率	200%
築年月	2000年11月	駐車場	有
現況	所有者居住中	引渡日	2019年3月上旬予定
建築確認番号	完了検査 H12.10.17 第00479号		
接道状況 (角地・間口)	南東6.0m 公道 接面4.8m		
設備	追焚機能、トイレ2ヶ所、シャワールーム、システムキッチン、全居室収納、プロパンガス、出窓、上水道、下水道、モニタ付インターホン、ワイドバルコニー		
備考	現況にて引き渡し 未登記部分は売主負担で登記予定 利用駅 1：J R 京浜東北・根岸線 川口バス17分 バス停 領家小学校裏 徒歩3分		

この図面は物件情報の一部を抜粋して掲載しております。(現況優先)
付帯条件や別途料金等が発生する場合がありますのでご確認ください。

at home

infosheet 物件番号 69666790014

埼玉県知事免許(13)第5039号 〒332-0004 埼玉県川口市領家3丁目4-1 野村ビル104号

謝藤開発株式会社

TEL: 048-222-5548 FAX: 048-222-5559 定休日: 日曜日、祝日

■取引態様: 一般媒介